

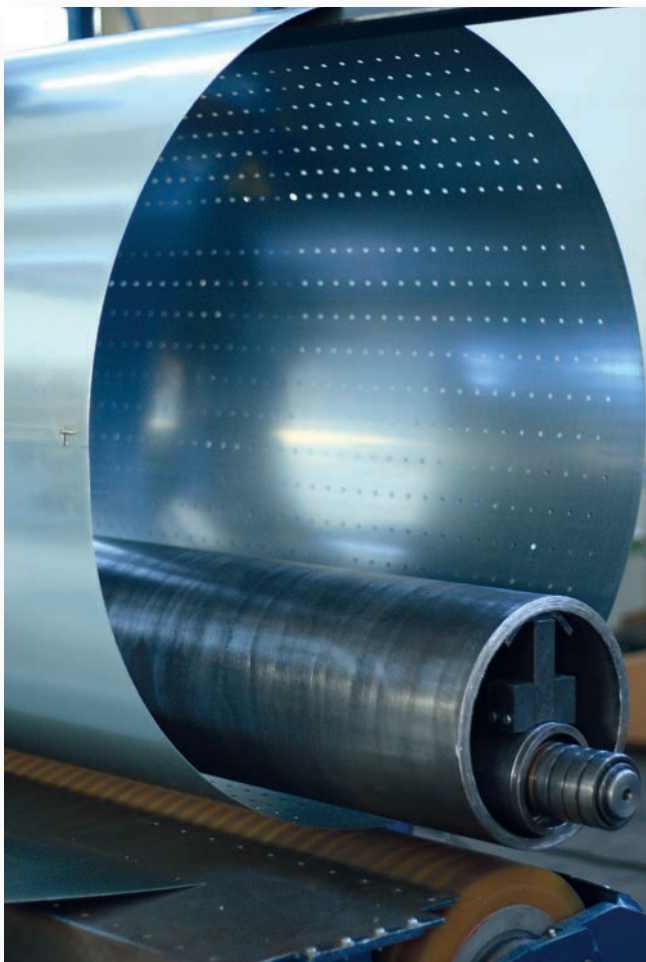
0815 **LUFT**

Komponenten der Lüftungs- und Klimatechnik

# HOCHINDUKTIVE PERFORIERTE METALLROHRE



Der Hersteller ist ein wachsendes Unternehmen, das über eine 20-jährige Erfahrung in der Planung und Fertigung von Luftleitungen aus Metall und Technokunststoff für die Luftverteilung im industriellen und gewerblichen Bereich verfügt. Durch effiziente Lösungen bieten wir innovative Systeme an, die speziell für die Luftverteilung in kleinen und grossen Räumen entwickelt wurden. Unsere Produkte eignen sich für alle Arten von Anwendungen: Lüftung, Klimatisierung, Heizung und Kühlung. Die Produktlinie DHI METAL ist die Antwort auf die ästhetischen Bedürfnisse von spezifischen Oberflächen und Anlagen, bei denen ein Material benötigt wird, das eine effiziente Leistung mit langer Lebensdauer vereint. Eine grosse Auswahl an Oberflächen garantiert die Möglichkeit der Anpassung an alle Arten von Anwendungen.









Die hochinduktiven DHI METAL-Systeme sind innovative Luftverteilungssysteme, deren Konzeption auf den Prinzipien der CFD-Strömungsdynamik basiert. Diese Art der Verteilung, die durch eine kalibrierte Perforation mit ONELASER-Technologie erzeugt wird, ermöglicht die Bewegung grosser Mengen von Umgebungsluft, wodurch ein Schichtungseffekt vermieden und ein hoher Raumkomfort für die Menschen gewährleistet wird. DHI METAL-Systeme wurden entwickelt, um die vom System generierten Geräusche auf ein Minimum zu reduzieren und garantieren, dass sich selbst unter extremen Umweltbedingungen kein Kondensat bildet. Die verschiedenen Konfigurationen an Formen und Materialien machen diese Produkte extrem flexibel und hochwirksam und erfüllen alle Anlagenanforderungen, auch dann, wenn die Ästhetik eine entscheidende Rolle spielt.



## MERKMALE UND VORTEILE



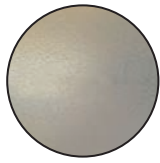
Ästhetik. Neben verschiedensten Oberflächen besteht die Möglichkeit, die Lüftungskanäle in allen Farben der RAL-Skala zu lackieren. Dadurch sehen die Produkte nicht nur ansprechend aus, sondern werden zu Einrichtungselementen, die sich vollständig in die Räume integrieren, in denen sie installiert werden.

Lautlose Verteilung. Selbst unter schweren Betriebsbedingungen erzeugen Lüftungskanäle aus Metall einen sehr niedrigen Schallpegel, was dieses Produkt bei Ingenieuren und Kunden gleichermaßen beliebt macht.



Keine Kondensbildung. Durch die präzise Kalibrierung der Löcher generiert die mit hoher Geschwindigkeit („Hochinduktionseffekt“) ausströmende Luft um den gesamten Kanal herum einen Unterdruck, was den Kontakt zwischen Raumluft und kalter Kanaloberfläche verhindert.

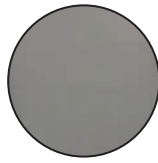
## VERFÜGBARE OBERFLÄCHEN



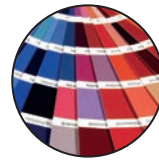
Verzinkter Stahl



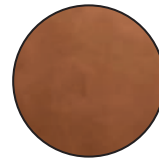
Poliertes/mattes  
Aluminium



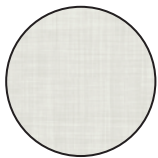
Polierter/matter Edelstahl  
430/304/316



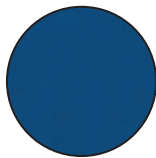
In RAL-Farbtönen lackierter Stahl



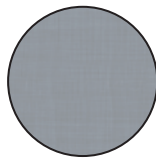
Lackierung Kupfer



RAL 9010



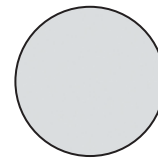
RAL 5010



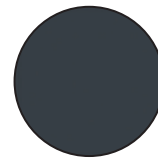
RAL 9006



RAL 9005



RAL 9002



RAL 7016/7024

Die abgebildeten Farben dienen lediglich der Orientierung. Für nähere Informationen wenden Sie sich bitte direkt an uns

## DIMENSIONIERUNG DER ROHRE

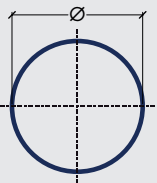
Zur Prüfung der Daten Ihres Projekts melden sich mit ihren Angaben bei uns





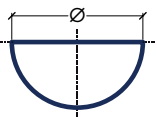
## VERFÜGBARE FORMEN

Die DHI METAL-Rohre wurden als Module konzipiert, die in Standardlänge 1230 mm und mit einer variablen Stärke zwischen 0,6 und 1,2 mm angeboten werden.



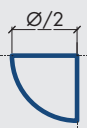
RUND

Empfohlene Standardform.



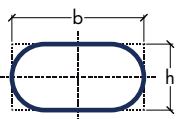
HALBRUND

Praktisch, wenn nicht genügend Platz für die runde Form vorhanden ist.



VIERTELKREISFÖRMIG

Für Anwendungen, bei denen der Kanal am Rand des Raums installiert werden muss.

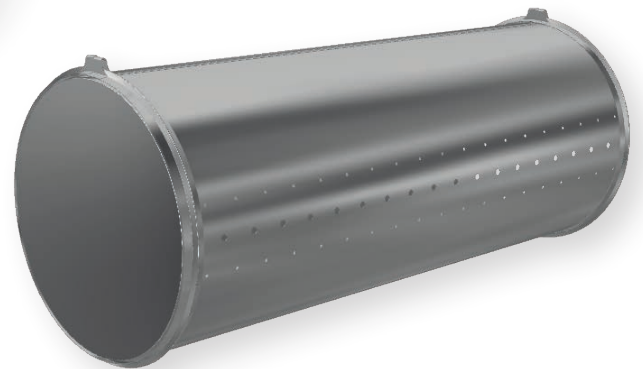
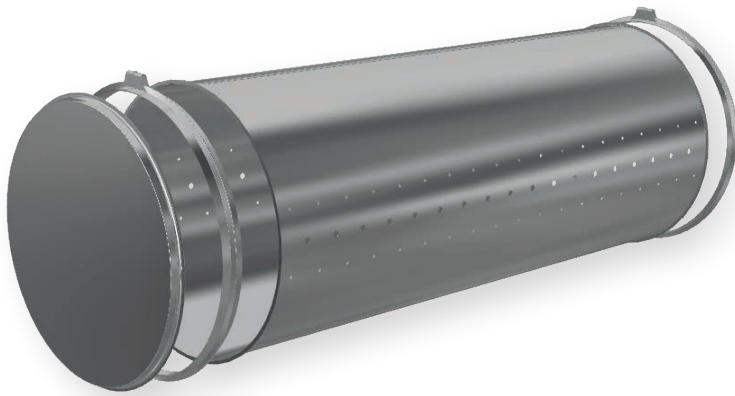


OVAL

Praktisch, wenn nicht genügend Platz für die runde Form zur Verfügung steht, aber derselbe Luftstrom gewährleistet werden muss.

## ROHR

Der Rohr umfasst das Verteilungsmodul, eine Bride für die Verbindung von zwei aufeinander folgenden Modulen und einen Deckel. Die Briden sind im Lieferumfang enthalten. Optional ist ein Befestigungsset für die Montage erhältlich. Auf Wunsch können als Zubehör auch 90°/45°-Winkel oder individuelle Bogen, runde oder eckig-runde Reduzierstücke, T-Stücke und Verbindungskästen für Anschlüsse geliefert werden.



**Standardlänge: 1230 mm**

**Min. Durchmesser: DN 200**

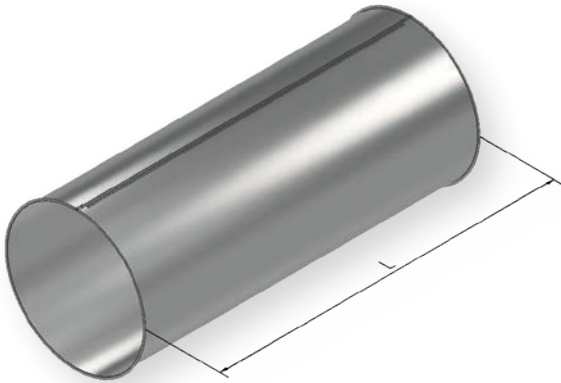
**Zwischengrößen möglich z.B. 250 / 315 etc.**

Gewicht pro Meter Rohr [kg/m]

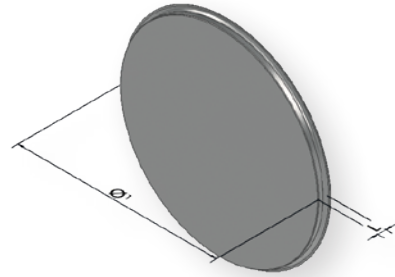
ART. \ Ø	200	300	400	500	600	700	800	900	1000	1100	1200
Verzinkt	4,1	6,2	8,3	10,4	12,4	14,5	16,6	18,6	20,7	22,8	24,8
Edelstahl	4,2	6,3	8,4	10,6	12,7	14,8	16,9	19,0	21,1	23,2	25,3
Aluminium	1,8	2,7	3,6	4,5	5,3	6,2	7,1	8,0	8,9	9,8	10,7



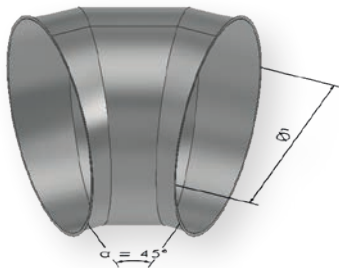
**DHIC**



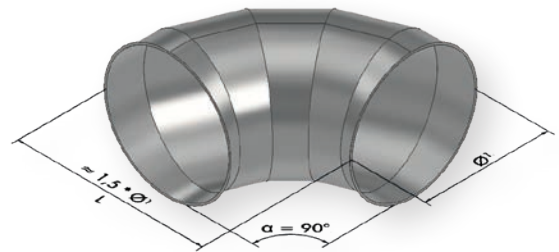
**DHICTAP**



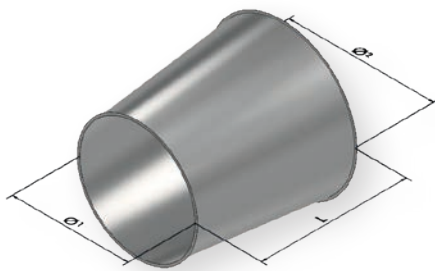
**DHIC45**



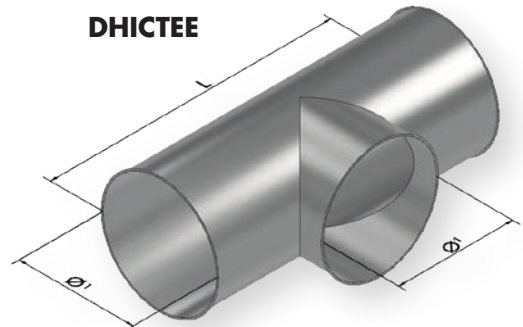
**DHIC90**



**DHICRID**



**DHICTEE**

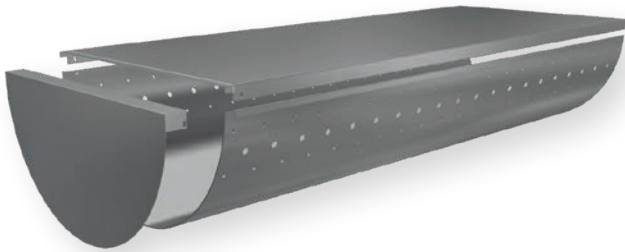


Länge des Zubehörs aufgrund des Durchmessers [mm]

ART.	$\varnothing$	200	300	400	500	600	700	800	900	1000	1100	1200
DHIC (L)		1230	1230	1230	1230	1230	1230	1230	1230	1230	1230	1230
DHICTAP (L)		20	20	20	20	20	20	20	20	20	20	20
DHIC90 (L)		300	450	600	750	900	1050	1200	1350	1500	1650	1800
DHICRID (L)		500	500	500	500	500	500	500	500	500	500	500
DHICTEE (L)		1230	1230	1230	1230	1230	1230	1230	1230	1230	1230	1230

## HALBRUNDER KANAL

Der halbrunde Kanal umfasst das Verteilungsmodul, die Abdeckung und einen Deckel. Auf Wunsch ist Zubehör für die halbrunden Kanäle verfügbar.



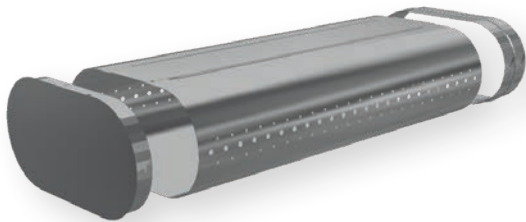
## VIERTELKREISFÖRMIGER KANAL

Der viertelkreisförmige Kanal umfasst das Verteilungsmodul, die Abdeckung und einen Deckel. Auf Wunsch ist Zubehör für die viertelkreisförmigen Kanäle verfügbar.



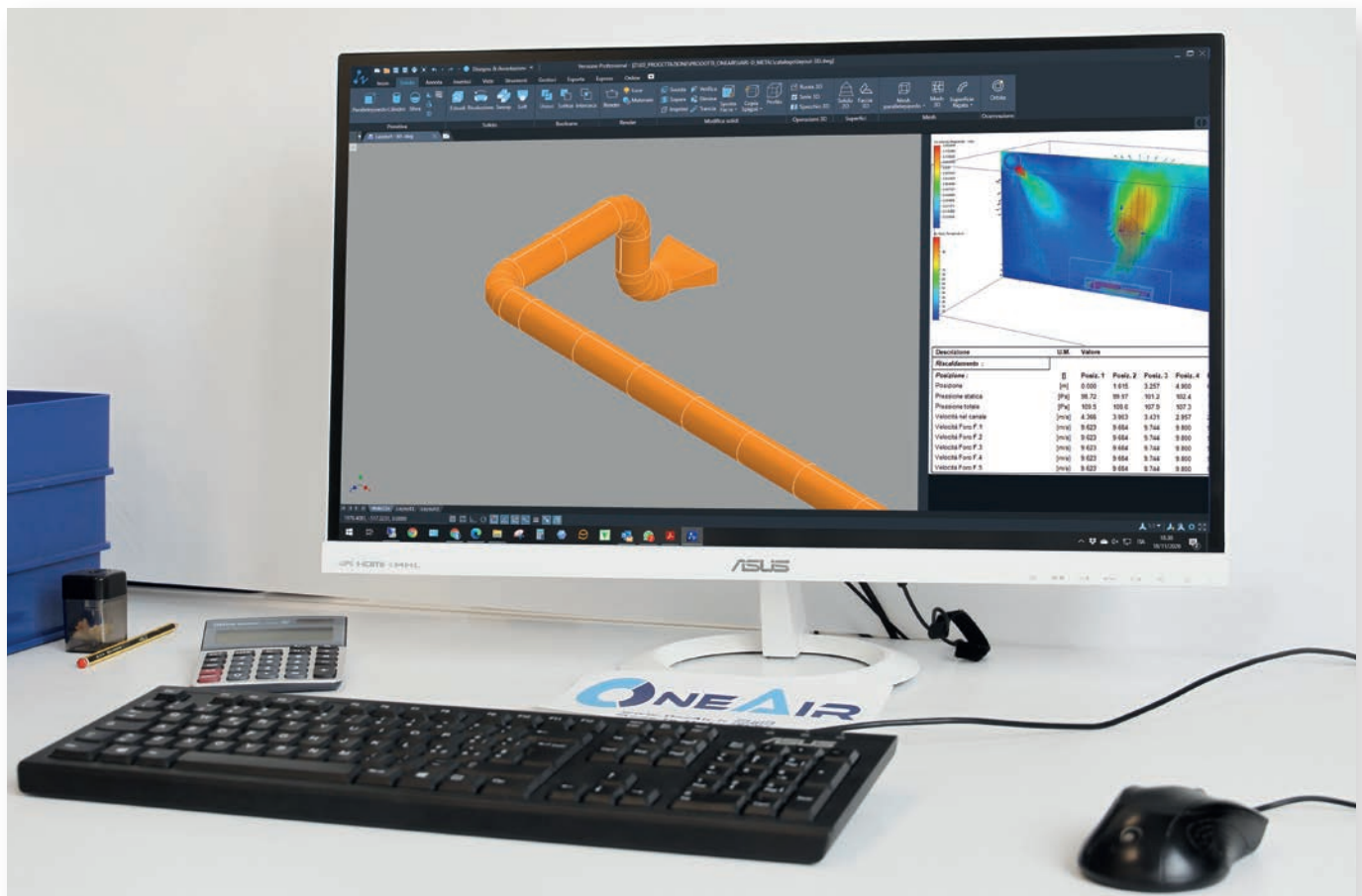
**OVALER KANAL**

Der ovale Kanal umfasst das Verteilungsmodul, eine Verbindungsmanschette und einen Deckel. Auf Wunsch ist Zubehör für die ovalen Kanäle verfügbar.



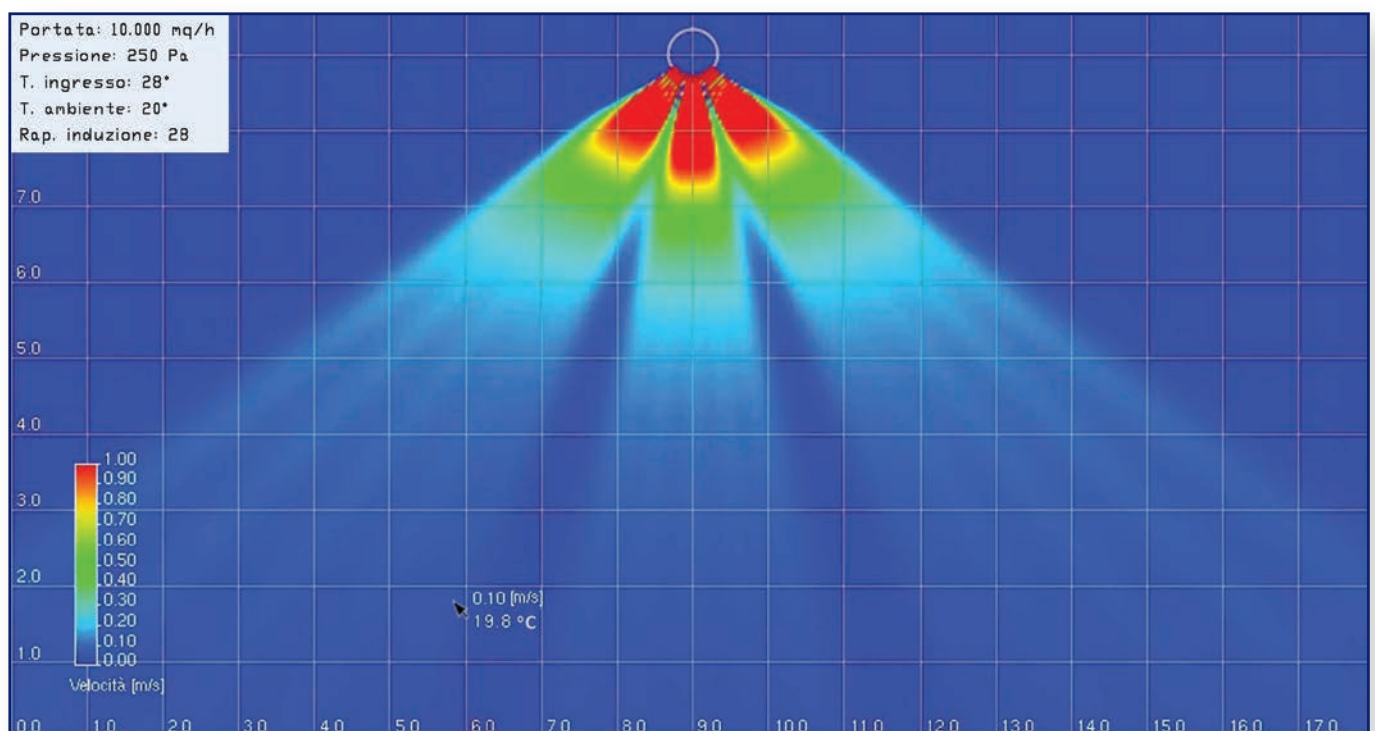
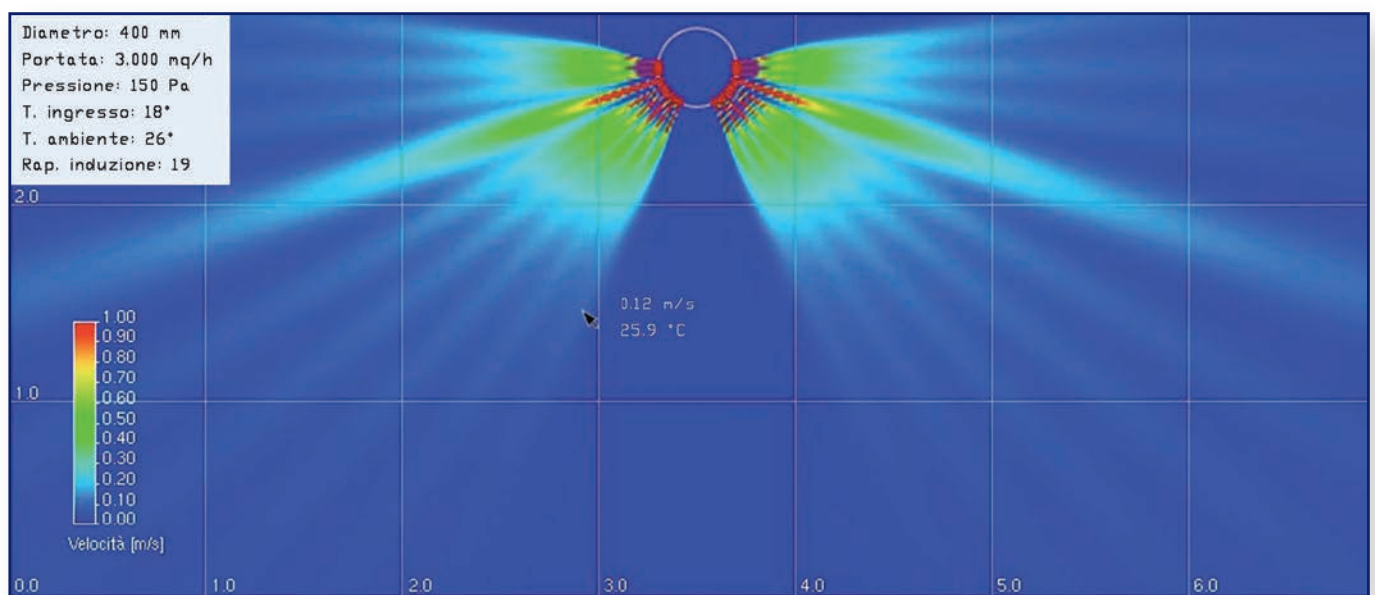


Unsere Software ONECFD erfüllt die Anforderungen der Norm UNI 10339 - EN 13182 und bietet den sich in den Räumlichkeiten befindlichen Personen einen hohen Komfort. Die Dimensionierung der Form und der Perforationen erfolgt auf der Grundlage physikalischer Gesetze wie der Impuls-, Massen- und Energieerhaltung sowie der Gleichungen, die die Größen Druck und Luftstrom miteinander in Verbindung zu setzen. Die Analyse der Luftstromgrafiken ermöglicht es, die Richtung der Luftströme innerhalb der Räumlichkeiten zu untersuchen und dadurch die beste Lösung für die Luftverteilung zu erreichen. Außerdem können die Restgeschwindigkeiten in den unmittelbar an den Kanal angrenzenden Bereichen und in der Nähe der Aufenthaltsbereiche analysiert werden, um eventuelle Probleme zu korrigieren.

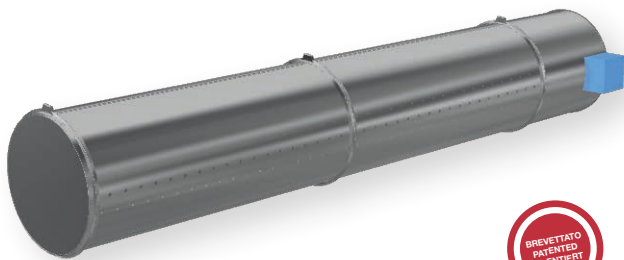


## ONECFD-LUFTSTROMGRAFIKEN

Im Folgenden ein Beispiel der mit ONECFD generierten Grafiken, die die Geschwindigkeit der Luft und die Temperatur in dem mit Personen besetzten Bereich anzeigen. Die erste Grafik zeigt die Funktion der Anlage im Sommer, die zweite im Winter.

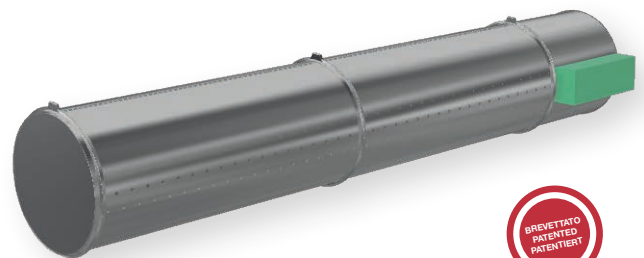


### VARI-D

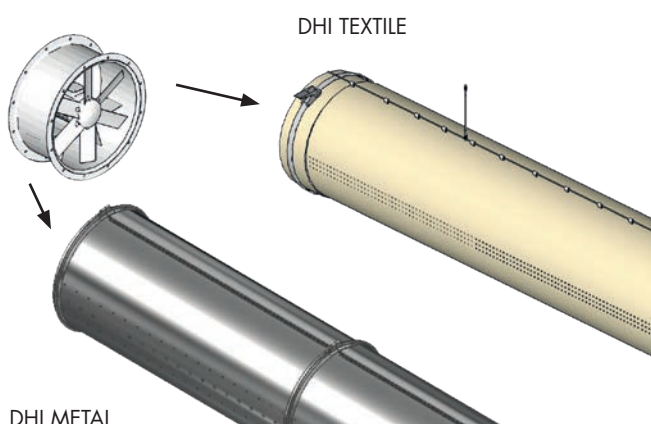


VARI-D ist ein patentiertes System der neuen Generation mit dem Ziel, die Gleichmäßigkeit der Lufttemperatur im Aufenthaltsbereich von Personen in klimatisierten Umgebungen zu gewährleisten, sowohl in der Heizungs-, Klimatisierungs- als auch in der reinen Lüftungsphase.

### SANI-D



Der patentierte industrielle Ozongenerator SANI-D bietet zusammen mit unseren mikroperforierten Rohren Typ DHI Metal in grossvolumigen Räumlichkeiten die maximale Hygiene.

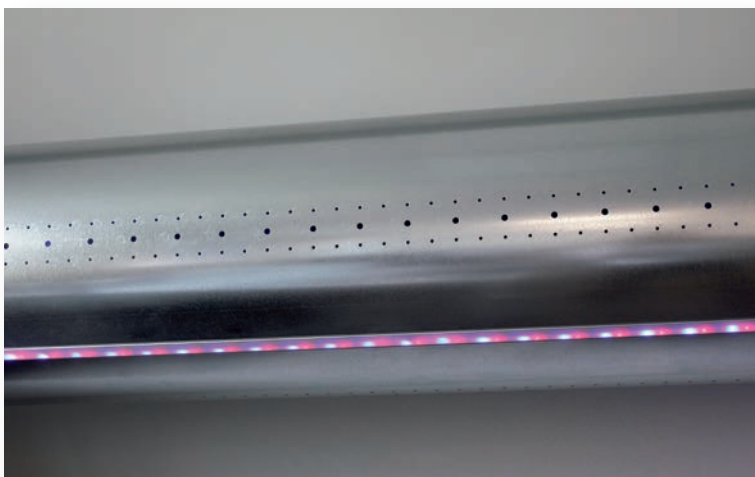


### TDS

Das TDS-System sorgt für eine gleichmäßige Temperaturverteilung zwischen Aufenthaltsbereich und dem oberen Bereich der Räumlichkeit, um den Wärmeverlust zu verringern und durch die Kombination eines Axiallüfters mit einem DHI Metal-Rohr zur Vermeidung von Schichtbildung eine Energieersparnis zu erreichen.



## DHI METAL LIGHT



Das patentierte DHI METAL LIGHT-System wurde für hochinduktive mikroperforierte Rohre aus Metall entwickelt und umfasst die Anbringung von LED-Lichtleisten auf der Unterseite der Rohre. Diese originelle Lösung bietet ein einzigartiges integriertes Luftverteilungs- und Beleuchtungssystem, weiß oder mehrfarbig, und ist damit ein attraktives und vielseitiges Produkt, das sich für innovative Installationslösungen eignet. Diese Merkmale ermöglichen es also, ästhetische Anforderungen mit der Suche nach einer "platz- und energiesparenden" Lösung zu verbinden, was sowohl in Bezug auf die Energie- als auch die Raumoptimierung erhebliche Vorteile mit sich bringt.

**Kanalgitter**

Volumenstromregler

**Lösung**

**Türgitter**

Stufenauslass

Einstellklappe

Quellauslass

**Kompetenz**

**Lineargitter**

Wetterschutzgitter

**Stahltüre**

Chromstahlgitter

Rohreinschubregler

**Sonder**

Schlitzauslass

**Drallauslass**

Kunststoffgitter

Brandschutzklappe

**Schlitzrohr**

**Beratung**

Textilauslass

**Holzgitter**

Weitwurfauslass

**Bodengitter**

Deckenauslass

**Erfahrung**

Überdruckklappe

Lüftungsventil

**Rohrgitter**

Kugelauslass

0815 **LUFT**

0815LUFT GmbH  
Moosgrabenstrasse 12  
8595 Altnau  
Tel. +41 (0)44 558 668 9  
Mail: [info@0815luft.ch](mailto:info@0815luft.ch)